



Produkte und Lösungen für E-mobility Anwendungen



ENERGY AND AUTOMATION



PRODUKTE UND LÖSUNGEN FÜR



› MOTORSCHUTZSCHALTER



› SCHÜTZE



› INSTALLATIONSSCHÜTZE



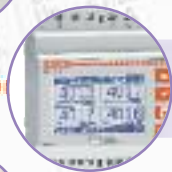
› SCHALTNETZTEILE



› ÜBERSPANNUNGSABLEITER



› STROMWANDLER



› MESSINSTRUMENTE



› ENERGIEZÄHLER

FÜR E-MOBILITY ANWENDUNGEN

MOTORSCHUTZSCHALTER

- Große Auswahl an Einstellbereichen von 0.1 bis 100A
- Ausschaltvermögen Icu 50kA (400V) bis 100A
- Trenneigenschaften
- Vielseitiges Zubehörprogramm



SCHÜTZE

- 3-polige Versionen bis 630A (AC3)
- 4-polige Versionen bis 1600A (AC1)
- 4-polige Versionen 2S+2Ö oder 4Ö
- Versionen mit AC oder DC
- DC Versionen mit geringer Aufnahme



INSTALLATIONSSCHÜTZE

- 2-, 3- oder 4-polige Versionen 20A bis 63A (AC1)
- 2 oder 4 Schliesserkontakte mit denselben Eigenschaften; für Last- und Hilfsstromkreise
- Sehr leise während dem Betrieb und des Schaltvorganges
- Optische Schaltzustandsanzeige
- Möglichkeit zur Anbringung von Hilfskontakten



SCHALTNETZTEILE

- 1-phasige Versionen bis 480W, 2-phasige Versionen bis 100W und 3-phasige Versionen bis 960W
- Versionen mit 12VDC und 24VDC
- Versionen in modularer Ausführung und Befestigung auf DIN-Hutschiene
- Einstellung der Ausgangsspannung über Potentiometer auf der Vorderseite
- Versionen mit möglicher Parallelschaltung



ÜBERSPANNUNGSABLEITER

- Mehrpolige Versionen (+, -, PE)
- Modulare Geräte mit austauschbarem Schutzmodul
- Versionen mit Auslöseanzeige und serienmäßigem Relaisausgang mit Wechslerkontakt zur Fernmeldung des Zustands



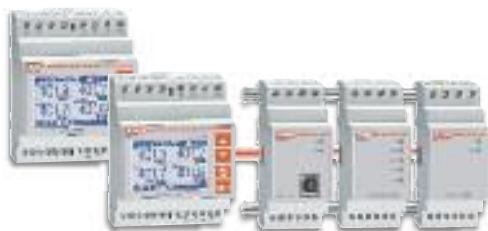
STROMWANDLER

- Primärstrom: 40-4000A
- Stromwandler mit Durchgangsloch und Umbau-Stromwandler
- Sekundärstrom: 5A.



MESSINTRUMENTE

- Digitalmultimeter mit Grafik LCD Display
- Programmierbare digitale Ausgänge
- Erweiterbar mit EXM... Modulen (Eingänge, Ausgänge und Kommunikationsschnittstellen).
- Kommunikationsschnittstellen zur Fernsteuerung und Datenlogging: RS485, RS232, USB und Ethernet



ENERGIEZÄHLER

- Versionen mit MID-Zulassung
- Für 1- und 3-phasige Systeme
- Spannungs-, Strom-, Leistungs-, Leistungsfaktor- und Frequenzmessung
- Versionen mit Direktanschluss oder über Stromwandler 5A
- Metrologische LED auf der Vorderseite
- Ausgänge programmierbar: z.B. Impulse oder Alarmzustand
- Datenkonzentrator mit RS485- Schnittstelle
- Wirkenergie-Messung Genauigkeitsklasse 1 (EN 62053-21)
- Erweiterbare Versionen mit EXM... Modulen (Eingänge, Ausgänge und Kommunikationsschnittstellen)





ENERGY AND AUTOMATION

www.LovatoElectric.de

LOVATO ELECTRIC GmbH

Im Ermilisgrund 30, 76337 Waldbronn
Tel. +49 7243 76693 70 - Fax +49 72437669379
Email: info@LovatoElectric.de



In über 100 Ländern präsent

LOVATO Electric Niederlassungen weltweit

Großbritannien

LOVATO ELECTRIC LTD
Tel. +44 8458 110023
www.Lovato.co.uk

Tschechische Republik

LOVATO ELECTRIC S.R.O.
Tel. +420 226 203203
www.LovatoElectric.cz

Italien

LOVATO ELECTRIC S.P.A.
Tel. +39 035 4282111
www.LovatoElectric.com

USA

LOVATO ELECTRIC INC
Tel. +1 757 5454700
www.LovatoUsa.com

Spanien

LOVATO ELECTRIC S.L.U.
Tel. +34 93 7812016
www.LovatoElectric.es

Kanada

LOVATO ELECTRIC CORP.
Tel. +1 450 6819200
www.Lovato.ca

Polen

LOVATO ELECTRIC SP. Z O.O.
Tel. +48 71 7979010
www.LovatoElectric.pl

VAE

LOVATO ELECTRIC ME FZE
Tel. +971 4 3712713
www.LovatoElectric.ae

Türkei

LOVATO ELEKTRİK LTD
Tel. +90 216 499 86 86
www.LovatoElectric.com.tr